



# 自然環境形成学分野(斎藤研究室)

斎藤 馨 教授: <http://landscape.nenv.k.u-tokyo.ac.jp/>

## こんな問題に取り組んでいます

都市化や情報化によって社会が日々変わっていく中で、自然と人間とのあり方を考え直す必要がでてきました。人と自然が共存できる自然環境の構築を目指して、インターネットを使った自然環境のライブモニタリングやアーカイブ、環境教育教材の開発などを行っています。

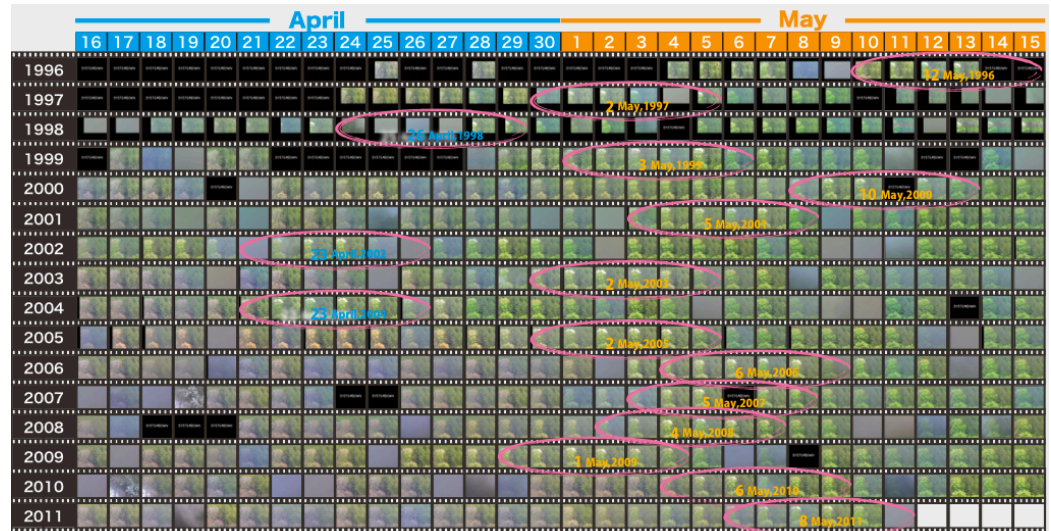
## こんなことがわかってきました

秩父演習内に設置したロボットカメラによる森林映像の記録を過去16年間にわたり続けてきました。右図は毎年のカスミザクラ開花時期を追ったものです。これらは環境教育の現場で活用されています。

## 研究の成果はこんな分野に活かされます

自然環境のデジタル化、ネットワーク化によって誰でもどこでも自然に触れることができるようになります。とくにソーシャルメディアによる情報発信を通じて、子どもからお年寄りまで多くの人に自然と人間とのあり方を考える機会を提供したいと考えています。

関連展示: 自然環境学スタジオ (環境棟5階567)  
連絡先: 東京大学 大学院新領域創成科学研究科 自然環境学専攻  
斎藤馨 <kaoru@nenv.k.u-tokyo.ac.jp>



## 2012年



5/05      5/06      5/07      5/08      5/09      5/10

